

ODTWORZENIE NAWIERZCHNI

Przebudowa osiedlowej sieci ciepłowniczej kanalowej 2xDn150 na sieć w technologii preizolowanej 2xDn150/250 od komory K-46 przy ul. Łopuskiego do komory K-46/2/A przy Bulwarze nad Parsętą w Kolibrzeżu

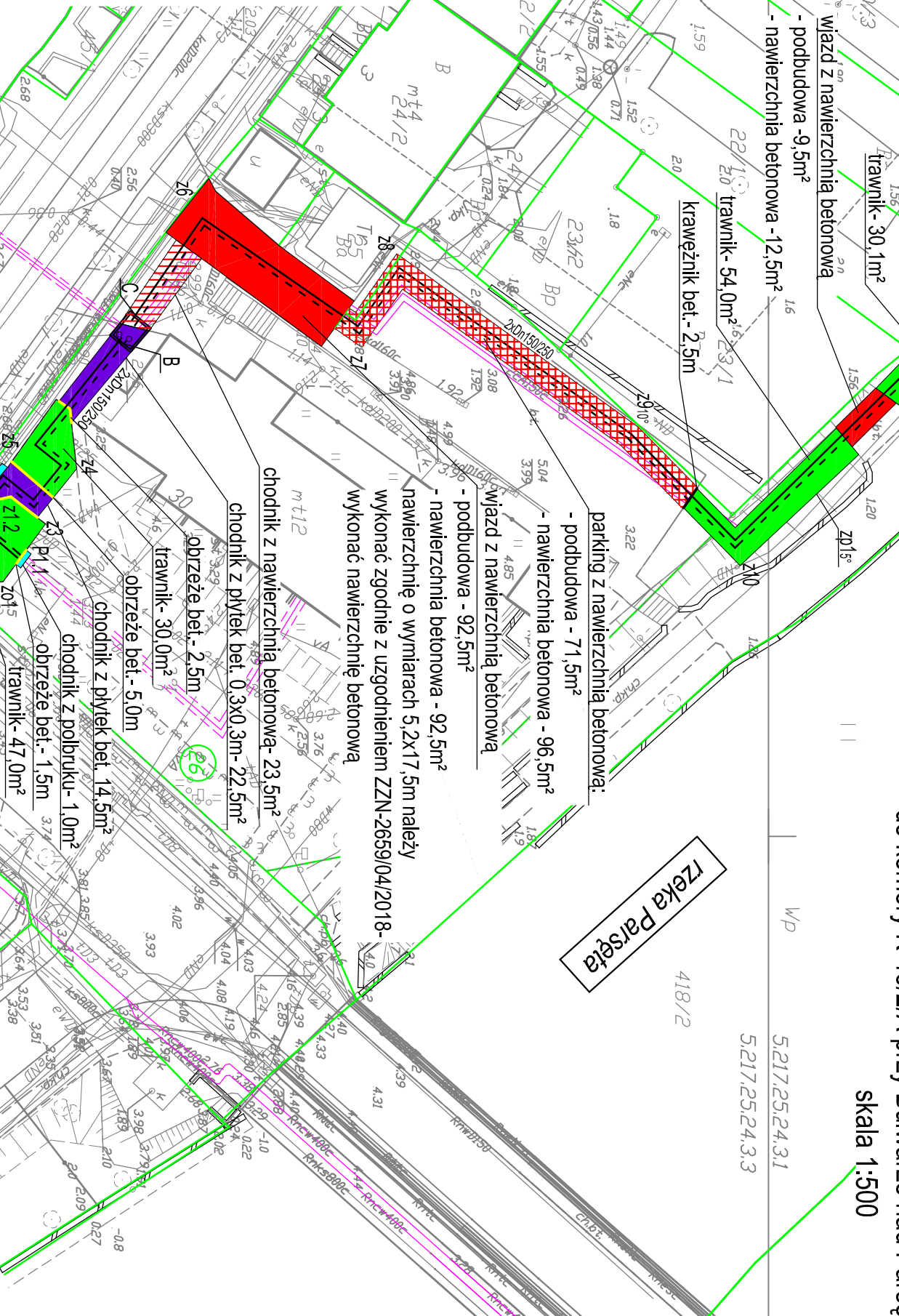
skala 1:500

5.217.25.24.31
5.217.25.24.33

5.217.25.24.32

Rzeka Parsęta
418/2

- podbudowa - 92,5m²
- nawierzchnia betonowa - 96,5m²
- parking z nawierzchnią betonową: - podbudowa - 71,5m²
- nawierzchnia betonowa - 92,5m²
- podbudowa - 92,5m²
- nawierzchnia betonowa - 92,5m²
- nawierzchnie o wymiarach 5,2x17,5m należy wykonać zgodnie z uzgodnieniem ZZN-2659/04/2018- wykonać nawierzchnie betonową



Legenda:

- istn. sieć ciepłownicza kanalowa
- proj. sieć i odgałęzienie ciepłownicze
- granica działki
- chodnik z płytke polbruku
- chodnik z płytek bet. 0,3x0,3m
- wjazd z nawierzchnią betonową
- parking z nawierzchnią betonową
- trawnik
- obrzeże bet.
- krawężnik bet.

Nr rys.	3	Objekt PRZEBUDOWA SIECI CIEPŁOWNICZEJ
Data	V/2018	Adres Kolibrzeż, ul. Zygmuntowska - Łopuskiego
Składa	1:500	Investor MEC Kolibrzeż
proj.:	mgr inż. E. B. Klimek	Temat Odtworzenie nawierzchni
oprac.:	mgr inż. J. Szymańska	
	UAN/N/7210/315/86	
	UAN/U/7342/297/94	
	mgr inż. D. Zabój	

PRACOWNIA PROJEKTOWA
INŻYNIERII ŚRODOWISKA
Koszalin, ulica Podgórna 9/3
tel./fax 094 348 60 80